

Den mest optimale eDOCS performance

DM Connect Manager forbinder dig automatisk til nærmeste DM-server og sikrer stabiliteten ved at holde dine brugerindstillinger ajour.

Stabil performance i højsædet

eDOCS-brugere, der arbejder fra forskellige geografiske lokationer, er afhængige af en DM-forbindelse, der ikke skifter performanceniveau, når man skifter netværk.

DM Connect Manager (DMCM) er et automatiseret system, der forbinder brugeren til nærmeste DM server, og informerer, når der findes en mere optimal forbindelse at koble sig på. DMCM holder automatisk brugerindstillinger og registreringsnøgler ajour. Det sikrer den mest optimale DM performance.

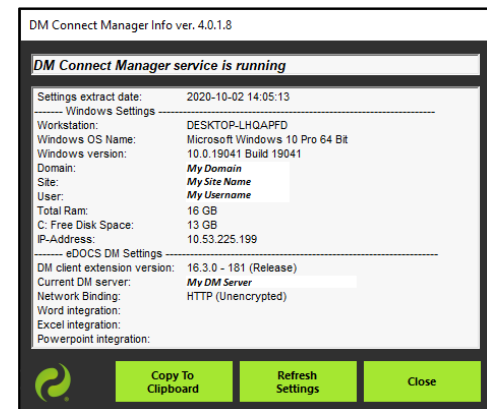
DMCM bygger på AD-funktionen Site og Site bygger på netværk.

Sådan fungerer det

1. DMCM registrerer det Site logon sker fra og afsender data til DM-databasen med information om brugerindstillinger, netværk, PC mm.
2. eDOCS-klienten forbindes nu til den mest optimale DM-server og opretter automatisk den forsætlige konfiguration. Bruger inddrages kun, hvis nyt logon er anbefalet/påkrævet.

En hjælp til supportteamet

Rapporter kan senere udtrækkes fra databasen til stor fordel for supportpersonale. Jo hurtigere klarhed over et forløb, jo færre supportomkostninger for virksomheden.



DM Connect Manager Client Tool info screen

MSI-pakke kompatibel

Software til DM Connect Manager distribueres med en lille MSI-pakke. Forbindelsesindstillingerne vil blive opdateret fra de centralt styrede indstillinger.

DM-administratoren kan derved let opdatere selv geografisk vidt spredte branchservere ved hjælp af den distribuerede eDOCS-arkitektur.



DM Connect Manager finder ikke blot den bedste forbindelse, men opdaterer også nødvendige registreringsnøgler, så eDOCS DM kan køre optimalt.

Implementeringsprocessen

I forbindelse med implementering af DM Connect Manager er der 3 trin:

1. Planlægning

Vi sender en PRINCE2 planlægningskabelon ved køb af DMCM.

2. Levering

Vi leverer alle nødvendige softwarekomponenter og en grundig installationsguide.

3. Implementering

Servermoduler og klientsoftware anvendes på arbejdsstationer.

Vores Professional Services leverer altid opbygning af MSI-filen til jeres softwaredistributionssystem.

Systemkrav

- eDOCS DM 5.3.x, 10 & 16.x
- MS Active Directory-websteder med lokale DM-servere
- MS SQL-database
- MS IIS-server
- Installation af MSI-pakken understøttes og anbefales

DM Connect Managers Top 3

Systemet er udviklet i et eDOCS-miljø, der tæller op til 1.800 brugere og 15+ lokale branch-servere.

Dets vigtigste funktioner er:

1. DM-performance

Denne fremmes, da DMCM altid vil forbinde til nærmeste DM-server, så du får den mest optimale forbindelse at arbejde på.

2. Registreringsnøgler

Disse er vigtige for den stabile DM-performance, og de opdateres automatisk. Du holdes løbende ajour på de indstillinger og programmer, der er integreret med eDOCS DM.

3. Rapportering

Info om DM-opsætning/version, PC, hvilken MS Officepakke mm. sendes til centralt system, hvor rapporter kan trækkes fra og være til stor hjælp for supportteam og administratorer.

Book en demo direkte hos Jesper Friis på 2265 0502 eller send en mail til info@miranda.dk